



Hans-Freudenberg-Schule

persönlich - kompetent - individuell

Schwerpunkte

Bei uns hast du die Wahl zwischen drei Profildächern mit unterschiedlichen Schwerpunkten.

Mechatronik

Hier konzentrieren wir uns auf technische Aufgabenstellungen, die wir mit ingenieurwissenschaftlichen Methoden bearbeiten.

Die Schwerpunkte: Metalltechnik, Elektrotechnik und Energietechnik.

Neben dem Theorieunterricht werden auch praktische Übungen in Labors angeboten.

Technik und Management

Hier behandeln wir technische Inhalte aus dem Bereich Maschinenbau und betriebswirtschaftliche Fragestellungen gleichermaßen. Wir unterrichten interdisziplinär, denn für heutige Ingenieure sind wirtschaftliche Zielsetzungen und technische Realisierungsmöglichkeiten zwei Seiten einer Medaille.

Die Schwerpunkte: Maschinenbau, Wirtschaftswissenschaften, Computertechnik und Projektmanagement.

Umweltechnik

Dieses Profil beschäftigt sich mit den Schwerpunkten Energietechnik, Gebäudetechnik und Ökologische Grundlagen. Dabei wird auf die Themen Energiegewinnung und -speicherung, Elektromobilität sowie auf die Luftreinhaltung, den Wertstoffkreislauf und das Problem des Wassers/Abwassers eingegangen. Praktische Übungen und Laborstunden unterstützen die theoretische Wissensvermittlung.

Außer im jeweiligen Profildach haben alle Schülerinnen und Schüler den gleichen Unterricht.

Die Schule

Die Hans-Freudenberg-Schule ist eine gewerblich-technische Schule im Rhein-Neckar-Kreis.

Wir haben ein breites Bildungsangebot mit einer Vielzahl von Abschlüssen:

- ✗ Berufsschule (Metalltechnik, Fahrzeugtechnik, Elektrotechnik und Körperpflege)
- ✗ AV dual, VAB, BVE und KoBV
- ✗ Einjährige Berufsfachschule (Fahrzeugtechnik und Körperpflege)
- ✗ Zweijährige Berufsfachschule (Metalltechnik und Elektrotechnik)
- ✗ Technisches Berufskolleg I und II
- ✗ Einjähriges Berufskolleg (Fachhochschulreife)
- ✗ Fachschule für Technik
- ✗ Technisches Gymnasium

Unsere engagierten Kolleginnen und Kollegen gewährleisten eine professionelle, zukunftsorientierte Ausbildung und fördern die Persönlichkeitsentwicklung der Schülerinnen und Schüler.

Kontakt

Hast du noch Fragen?

Wir beraten dich gerne.

Hans-Freudenberg-Schule
Gewerbliche Schule Weinheim
Wormser Str. 51, 69469 Weinheim

Sekretariat

Tel: 06201 / 2560100

Fax: 06201 / 2560140

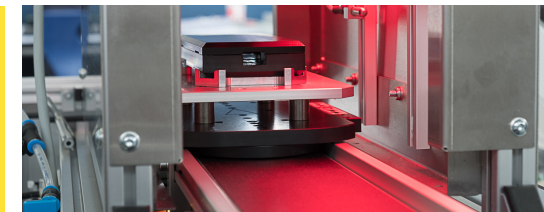
E-Mail: sekretariat@hfswe.de

Internet: www.hfswe.de

Anfahrt siehe Homepage



Technisches Gymnasium



Merkmale TG

Du hast einen mittleren Bildungsabschluss und möchtest das Abitur machen?
Du bist naturwissenschaftlich-technisch interessiert? Dann könnte das dreijährige Technische Gymnasium (TG) die richtige Schulform für dich sein.
Wir ergänzen theoretische Inhalte durch praktische Anwendungen.
Die naturwissenschaftlich-technischen Fächer werden durch betriebswirtschaftliche Ausbildungsinhalte und Sprachen ergänzt. Damit bereiten wir dich optimal für ein Studium oder eine Berufsausbildung vor.

Aufnahme

Folgende formalen Kriterien müssen erfüllt sein:

- ✗ Realschulabschluss, Werkrealschulabschluss oder Fachschulreife mit einem Notendurchschnitt in Deutsch, Englisch und Mathematik von mindestens 3,0 und in jedem dieser Fächer mindestens die Note 4,0
- ✗ Versetzung in die Klasse 10 oder 11 (G8) bzw. in die Klasse 11 (G9)
- ✗ das 19. Lebensjahr darf noch nicht vollendet sein, bei einer abgeschlossenen Berufsausbildung das 22. Lebensjahr

Abschluss

Zeugnis der Allgemeinen Hochschulreife (Abitur), das zu einem beliebigen Studium berechtigt.

Stunden- tafel

1 Pflichtfächer		
Deutsch		3
Englisch		3
Geschichte und Gemeinschaftskunde		2
Religion/Ethik		2
Mathematik		4
Physik und Labor		4
Chemie		2
Sport		2
Profilfach (siehe Schwerpunkte)		6
Computertechnik		2
2 Wahlpflichtfächer		
Spanisch B (neu beginnend)		4
Französisch B		4
Bildende Kunst		2
Sondergebiete der Technik		2
3 Angebote ab Jahrgangsstufe		
	Mechatronik / Umwelttechnik	Technik und Management
Projektmanagement	-	2
Wirtschaftslehre	2	-
Seminarkurs	3	3

Fremd- sprachen- regelung

Für die allgemeine Hochschulreife werden zwei Fremdsprachen benötigt, hierfür gelten folgende Regelungen:

- ✗ Hast du in deiner bisherigen Schule 4 Jahre zwei Fremdsprachen als versetzungsrelevante Fächer belegt, dann brauchst du bei uns nur noch eine Fremdsprache weiterführen.
- ✗ Wenn nicht, musst du bei uns eine zweite Fremdsprache, z.B. Spanisch B (Anfängerniveau), belegen.

Anmelde- verfahren

Die Aufnahmeanträge sind über das Online-Anmeldeverfahren BewO auszufüllen:

1. Bitte registriere dich ab dem **22. Januar** eines Jahres unter **www.schule-in-bw.de/bewo**.
2. Nach der Registrierung kannst du die von dir gewünschten Bewerbungsziele, wie Schulen und Bildungsgänge, auswählen.
3. Diese Bewerbungsziele ordnest du nach Priorität, d.h. der Bildungsgang, den du am liebsten besuchen würdest, kommt an die erste Stelle usw.
4. Wenn unsere Schule deine erste Priorität ist, empfehlen wir, mit einem Probeausdruck (Button **„Probedruck ausdrucken!“**) zu einem unserer Anmeldenachmittage zu kommen (Termine unter **www.hfswe.de**), um dich beraten zu lassen und um gemeinsam den endgültigen Aufnahmeantrag zu erstellen.
5. Unterschreibe das endgültige Formular gemeinsam mit deinen Eltern, wenn du noch nicht volljährig bist.
6. Gib den Aufnahmeantrag **bis spätestens 1. März** zusammen mit dem Lebenslauf und einer beglaubigten Kopie deines Halbjahreszeugnisses bei der Schule deiner ersten Priorität ab.