



Hans-Freudenberg-Schule

persönlich - kompetent - überschaubar

Die Schule

Die Hans-Freudenberg-Schule ist eine gewerblich-technische Schule im Rhein-Neckar-Kreis.

Wir haben ein breites Bildungsangebot mit einer Vielzahl von Abschlüssen:

- ✗ Berufsschule (Fertigungstechnik, Fahrzeugtechnik, Elektrotechnik und Körperpflege)
- ✗ Berufsvorbereitungsjahr, Berufseinstiegsjahr
- ✗ Einjährige Berufsfachschule (Fahrzeugtechnik und Körperpflege)
- ✗ Zweijährige Berufsfachschule (Metalltechnik und Elektrotechnik)
- ✗ Technisches Berufskolleg I und II
- ✗ Einjähriges Berufskolleg (Fachhochschulreife)
- ✗ Fachschule für Technik
- ✗ Technisches Gymnasium

Unsere engagierten Kolleginnen und Kollegen gewährleisten eine professionelle, zukunftsorientierte Ausbildung und fördern die Persönlichkeitsentwicklung der Schülerinnen und Schüler.

Kontakt

Hast du noch Fragen?

Wir beraten dich gerne.

Öffnungszeiten des Sekretariats

Montag bis Freitag 07:30 - 12:30
Donnerstag 14:00 - 15:30

Termine nach Vereinbarung

Hans-Freudenberg-Schule
Gewerbliche Schule Weinheim
Wormser Str. 51, 69469 Weinheim

Sekretariat

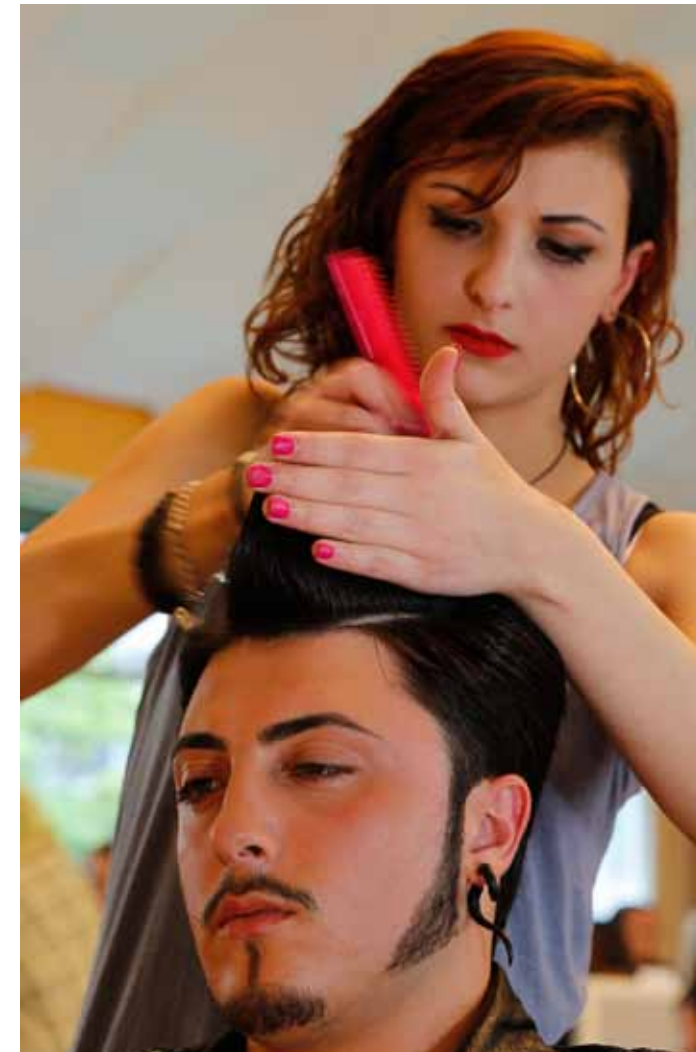
Tel: 06201 / 2560100

Fax: 06201 / 2560140

E-Mail: info@hfswe.de

Internet: www.hfswe.de

Anfahrt siehe Homepage



Einjährige Berufsfachschule
Körperpflege



Merkmale und Ziele

Die Berufsfachschule Körperpflege ist eine 1-jährige Vollzeitschule. Sie ist überwiegend für Jugendliche mit dem Ziel einer Ausbildung im Frisörhandwerk vorgesehen und wird in der Regel als erstes Ausbildungsjahr anerkannt. Die Jugendlichen erwerben eine umfassende, moderne berufliche Grundausbildung. Dazu gehören: Typgerechte Haarstylings, fachgerechte Umsetzung von Tages- und Abend Make Up sowie die Hand- und Nagelpflege. Die Vermittlung aller Grundtechniken erfolgt im modernen Ausbildungssalon und an wöchentlichen Modelltagen.

Aufnahmevoraussetzungen

Es müssen zwei Voraussetzungen erfüllt sein:

- ✗ Abschlusszeugnis der zuletzt besuchten Schule
- ✗ Nachweis eines Praktikumsplatzes

Abschluss

Die 1-jährige Berufsfachschule schließt mit einer praktischen Abschlussprüfung ab. Mit dem Abschluss der 1-jährigen Berufsfachschule ist die Berufsschulpflicht erfüllt.

Weiterbildung

Fortsetzung der Berufsausbildung in Betrieb und Berufsschule (mit der Fachstufe I)

Stunden-tafel

1 Pflichtfächer		
1.1	Allgemeiner Bereich	4
	Religionslehre	1
	Deutsch	1
	Gemeinschaftskunde	1
	Wirtschaftskompetenz	1
1.2	Fachlicher Bereich	26
LF1	In Ausbildung und Beruf orientieren	
LF2	Kunden empfangen und betreuen	
LF3	Haare und Kopfhaut pflegen	
LF4	Frisuren empfehlen	
LF5	Haare schneiden	
2 Wahlpflichtfächer		
	z.B. Stütz- oder ergänzender Unterricht	2

Kosten

Wir sind eine öffentliche Schule. Es besteht Schulgeld- und Lernmittelfreiheit.

Anmeldung

Die Aufnahmeanträge sind zusammen mit Merkblättern im Sekretariat der Schule und im Internet unter www.hfswe.de erhältlich.

Dem Antrag ist beizufügen:

- ✗ Lebenslauf in tabellarischer Form mit bisherigem Bildungsweg, Lichtbild und Unterschrift
- ✗ Beglaubigte Kopie des letzten Zeugnisses der zuletzt besuchten Schule
- ✗ Nachweis einer Praktikumszusage
- ✗ Es wird dringend empfohlen, eine Bescheinigung über eine ärztliche Untersuchung nach dem Jugendarbeitsschutzgesetz (Hausarzt) vorzulegen.

Aufnahmeverfahren

- ✗ Bewerber, die die Aufnahmevoraussetzungen nachgewiesen haben, erhalten einen schriftlichen Bescheid.
- ✗ Bewerber, die den erforderlichen Abschluss erst am Ende des Schuljahres erwerben, fügen das letzte Halbjahreszeugnis bei. Sie erhalten einer vorläufigen Bescheid mit dem Vorbehalt, dass die fehlenden Unterlagen unverzüglich nachgereicht werden.
- ✗ Sofern noch freie Plätze vorhanden sind, können auch später eingegangene Anmeldungen berücksichtigt werden.
- ✗ Melden sich mehr Bewerber an, als die Schule aufnehmen kann, findet ein Auswahlverfahren statt.

Unterrichtsbeginn

Am ersten Schultag nach den Sommerferien gemäß der Ferienordnung des Landes Baden-Württemberg

kreativ

innovativ

trendig